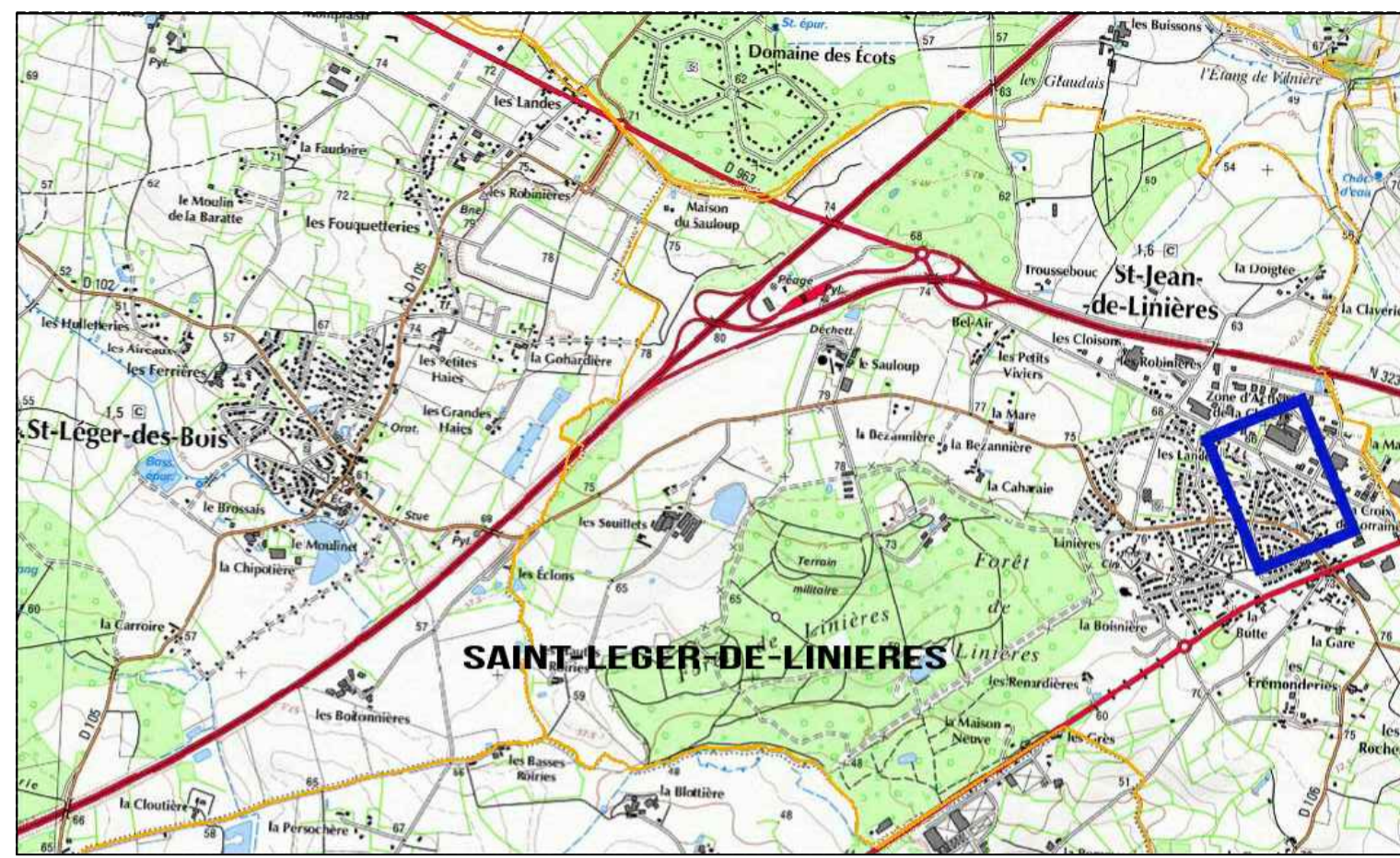


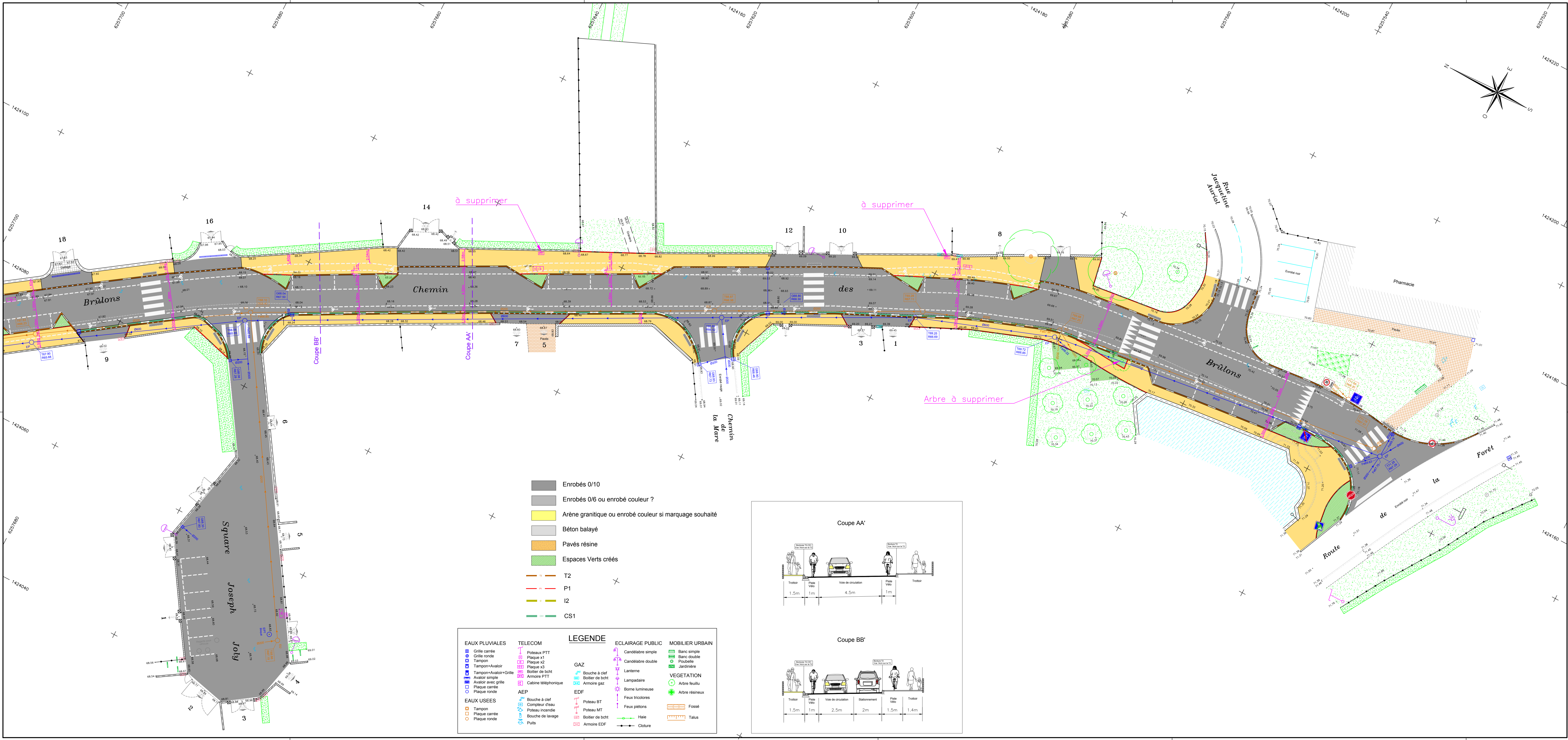
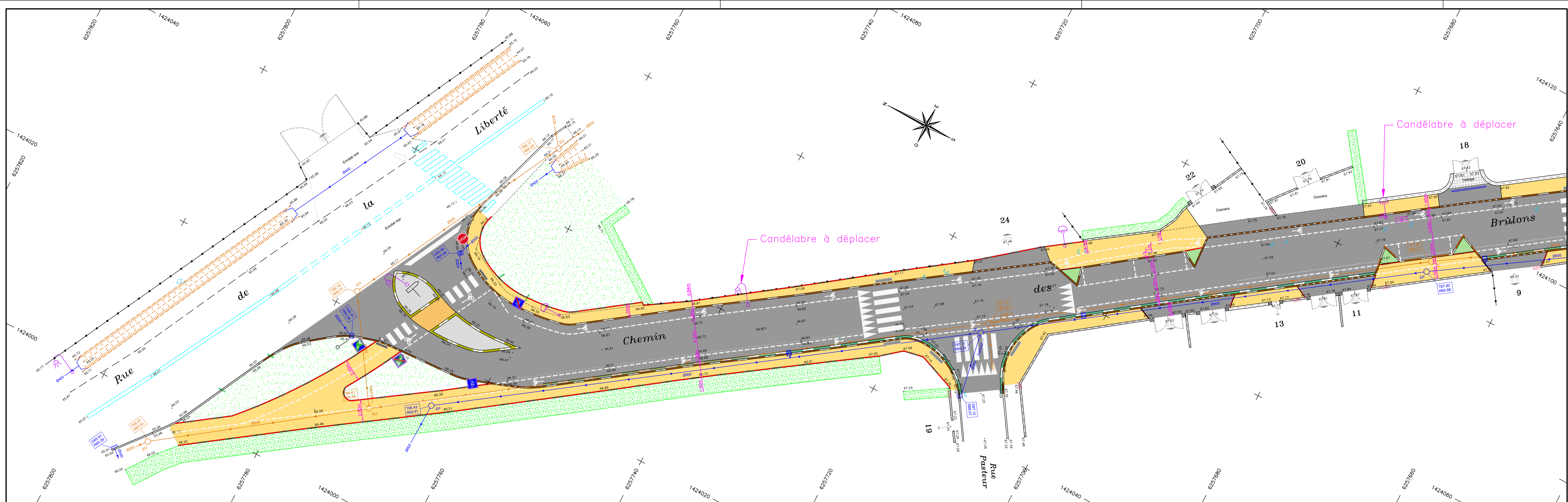


COMMUNE DE SAINT-LEGER-DE-LINIÈRES

Aménagement de la
CHEMIN DES BRÛLONS à ST-JEAN-DE-LINIÈRES



ESQ	AVP	PRO	ACT	EXE	DET	AOR	DOE
Document Plan 1/1							
Echelle : 1/200							
Dessiné par : L.B. Vérifié par : T.G.							



- Enrobés 0/10
- Enrobés 0/6 ou enrobé couleux ?
- Arène granitique ou enrobé couleux si marquage souhaité
- Béton balayé
- Pavés résine
- Espaces Verts créés
- T2
- P1
- I2
- CS1

EAUX PLUVIALES	TELECOM	VEGETATION	MOBILIER URBAIN
Grille carrée	Poteaux PTT	Candélabre simple	Banc simple
Grille ronde	Plaque x1	Candélabre double	Banc double
Tampou	Plaque x2	Lanterne	Poubelle
Tampou-Avaloir	Plaque x3	Bouche à ciel	Jardinière
Tampou-Avaloir+Grille	Boîtier de boî	Armure PTT	Arbre feuillu
Avaloir simple	Boîtier PTT	Boîtier de boî	Arbre dénudé
Avaloir avec grille	Cabine téléphonique	Armoire gaz	Fossé
Plaque carrée	AEP	Borne lumineuse	Talus
Plaque ronde	Bouche à ciel	Poteau BT	
	Compilur d'eau	Poteau MT	
	Poteau incendie	Boîtier de boî	
	Bouche de lavage	Armure EDF	
	Puits		

